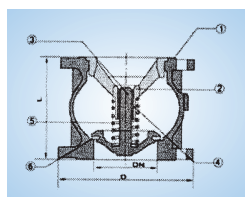
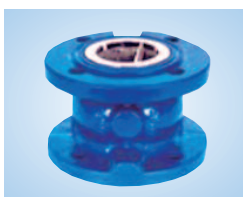


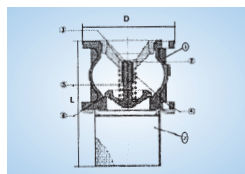
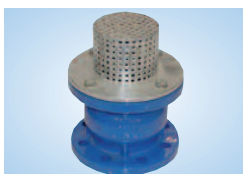
# VALVOLE DI RITEGNO E GIUNTI UNIVERSALI



POS.	DENOMINAZIONE	MATERIALI
1	CORPO	GHISA G.JL
2	GUIDA	GHISA G.JL
3	ASSE GUIDA	GHISA G.JL
4	BOCCOLA	OTTONE
5	MOLLA	ACCIAIO INOX
6	GUARNIZIONE	EPDM

## VALVOLA DI RITEGNO A MOLLA TIPO VENTURI PN 16

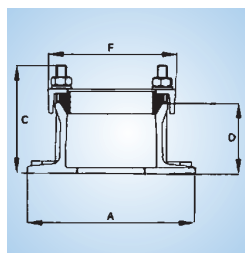
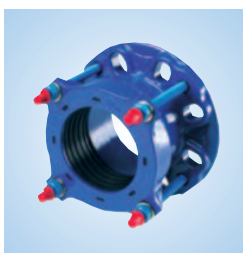
CODICE	DN	L mm.	D mm.	EURO
5600	50	100	165	
5601	65	120	185	
5602	80	140	200	
5603	100	170	220	
5604	125	200	250	
5605	150	230	285	
5606	200	300	340	
5607	250	370	405	



POS.	DENOMINAZIONE	MATERIALI
1	CORPO	GHISA G.JL
2	GUIDA	GHISA G.JL
3	ASSE GUIDA	GHISA G.JL
4	BOCCOLA	OTTONE
5	MOLLA	ACCIAIO INOX
6	GUARNIZIONE	EPDM
7	CESTELLO	LAMIERA ZINCATA

## VALVOLA DI FONDO PN 16 CON SUCCHERUOLA

CODICE	DN	L mm.	D mm.	EURO
5610	50	180	165	
5611	65	220	185	
5612	80	260	200	
5613	100	320	220	
5614	125	375	250	
5615	150	430	285	
5616	200	550	340	
5617	250	670	405	

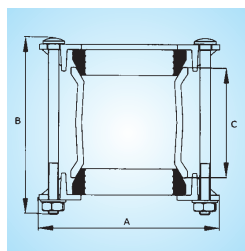


DENOMINAZIONE	MATERIALI
CORPO	GHISA SFEROIDALE CON RIVESTIMENTO EPOSSIDICO RAL 5015
GUARNIZIONE	EPDM
DADI VITI	ACCIAIO
RONDELLE	CON PROTEZIONE ANTIOSSIDANTE

## GIUNTO UNIVERSALE FLANGIATO

CODICE	DN	DIAM. ESTERNO	A mm.	C mm.	D mm.	F mm.	EURO
2550	50	59-73	165	130	80	155	
2551	65	72-85	185	130	80	170	
2552	80	88-103	200	130	80	185	
2553	100	108-128	220	130	80	215	
2554	125	139-153	250	130	80	240	
2555	150	159-182	285	140	80	275	
2556	200	218-235	340	140	80	320	
2557	250	271-289	400	150	90	380	
2558	300	322-340	455	150	90	423	

DIAMETRI SUPERIORI A RICHIESTA



DENOMINAZIONE	MATERIALI
CORPO	GHISA SFEROIDALE CON RIVESTIMENTO EPOSSIDICO RAL 5015
GUARNIZIONE	EPDM
DADI VITI	ACCIAIO
RONDELLE	CON PROTEZIONE ANTIOSSIDANTE

## GIUNTO UNIVERSALE

CODICE	DN	DIAM. ESTERNO	A mm.	B mm.	C mm.	EURO
2570	50	59-73	155	180	95	
2571	65	72-85	170	180	95	
2572	80	88-103	185	180	95	
2573	100	108-128	215	180	95	
2574	125	139-153	240	200	95	
2575	150	159-182	275	210	105	
2576	200	218-235	320	220	130	
2577	250	271-289	380	225	130	
2578	300	322-340	423	225	130	

DIAMETRI SUPERIORI A RICHIESTA