

COLLARI A MANICOTTO E RACCORDI



Il collare a manicotto semplice è formato da due semicilindri in ghisa sferoidale interamente rivestiti con polvere epossidica atossica (conforme al D.M. 174/04), uniti da quattro bulloni in acciaio zincato.

La tenuta è garantita da una guarnizione in gomma NBR atossica (conforme al D.M. 174/04), che riveste tutta la parte della derivazione.

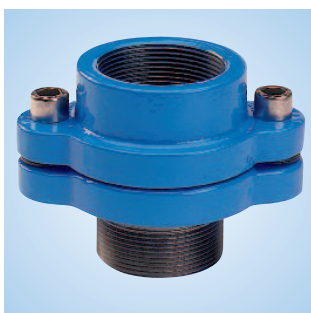
COLLARE A MANICOTTO SEMPLICE PER TUBI PE								
CODICE	DN	EURO	CODICE	DN	EURO	CODICE	DN	EURO
9660	50x3/4"		9710	125x3/4"		9744	180x2"	
9661	50x1"		9711	125x1"		9745	180x2"1/2	
9662	50x1"1/4		9712	125x1"1/4		9746	180x3"	
9670	63x3/4"		9713	125x1"1/2		9750	200x3/4"	
9671	63x1"		9714	125x2"		9751	200x1"	
9672	63x1"1/4		9715	125x2"1/2		9752	200x1"1/4	
9673	63x1"1/2		9716	125x3"		9753	200x1"1/2	
9674	63x2"		9720	140x3/4"		9754	200x2"	
9680	75x3/4"		9721	140x1"		9755	200x2"1/2	
9681	75x1"		9722	140x1"1/4		9756	200x3"	
9682	75x1"1/4		9723	140x1"1/2		9760	225x3/4"	
9683	75x1"1/2		9724	140x2"		9761	225x1"	
9684	75x2"		9725	140x2"1/2		9762	225x1"1/4	
9690	90x3/4"		9726	140x3"		9763	225x1"1/2	
9691	90x1"		9730	160x3/4"		9764	225x2"	
9692	90x1"1/4		9731	160x1"		9765	225x2"1/2	
9693	90x1"1/2		9732	160x1"1/4		9766	225x3"	
9694	90x2"		9733	160x1"1/2		9770	250x3/4"	
9695	90x2"1/2		9734	160x2"		9771	250x1"	
9700	110x3/4"		9735	160x2"1/2		9772	250x1"1/4	
9701	110x1"		9736	160x3"		9773	250x1"1/2	
9702	110x1"1/4		9740	180x3/4"		9774	250x2"	
9703	110x1"1/2		9741	180x1"		9775	250x2"1/2	
9704	110x2"		9742	180x1"1/4		9776	250x3"	
9705	110x2"1/2		9743	180x1"1/2				



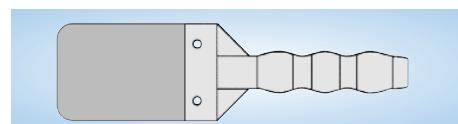
Il collare a manicotto con presa in carico è costruito con gli stessi materiali impiegati per il collare manicotto semplice, ma viene utilizzato per le condotte in pressione.

L'intercettazione del flusso per la presa in carico è resa possibile grazie all'inserimento dell'apposita lamina tra il semicilindro superiore e la bocca filettata distanziati da molle a tazza che dopo la presa vengono schiacciate con la semplice operazione di bloccaggio delle viti e che per ottenere la tenuta perfetta non devono essere tolte.

COLLARE A MANICOTTO CON PRESA IN CARICO PER TUBI PE					
CODICE	DN	EURO	CODICE	DN	EURO
9780	50x1"		9842	140x1"1/2	
9781	50x1"1/4		9843	140x2"	
9790	63x1"		9850	160x1"	
9791	63x1"1/4		9851	160x1"1/4	
9792	63x1"1/2		9852	160x1"1/2	
9800	75x1"		9853	160x2"	
9801	75x1"1/4		9860	180x1"	
9802	75x1"1/2		9861	180x1"1/4	
9803	75x2"		9862	180x1"1/2	
9810	90x1"		9863	180x2"	
9811	90x1"1/4		9870	200x1"	
9812	90x1"1/2		9871	200x1"1/4	
9813	90x2"		9872	200x1"1/2	
9820	110x1"		9873	200x2"	
9821	110x1"1/4		9880	225x1"	
9822	110x1"1/2		9881	225x1"1/4	
9823	110x2"		9882	225x1"1/2	
9830	125x1"		9883	225x2"	
9831	125x1"1/4		9890	250x1"	
9832	125x1"1/2		9891	250x1"1/4	
9833	125x2"		9892	250x1"1/2	
9840	140x1"		9893	250x2"	
9841	140x1"1/4				



RACCORDO PRESA IN CARICO		
CODICE	DN	EURO
4974	1"	
4975	1"1/4	
4976	1"1/2	
4977	2"	



LAMINA D'INTERCETTAZIONE		
CODICE	DN	EURO
4978	1" - 1"1/4	
4979	1"1/2 - 2"	